

ARNDT GEIGER HERRMANN
ARCHITEKTUR

«Creating Space» — Wir schaffen Lebensräume.
Wir glauben an die Kraft der guten Räume:
Aussenräume, Innenräume, Denkräume.



Über uns

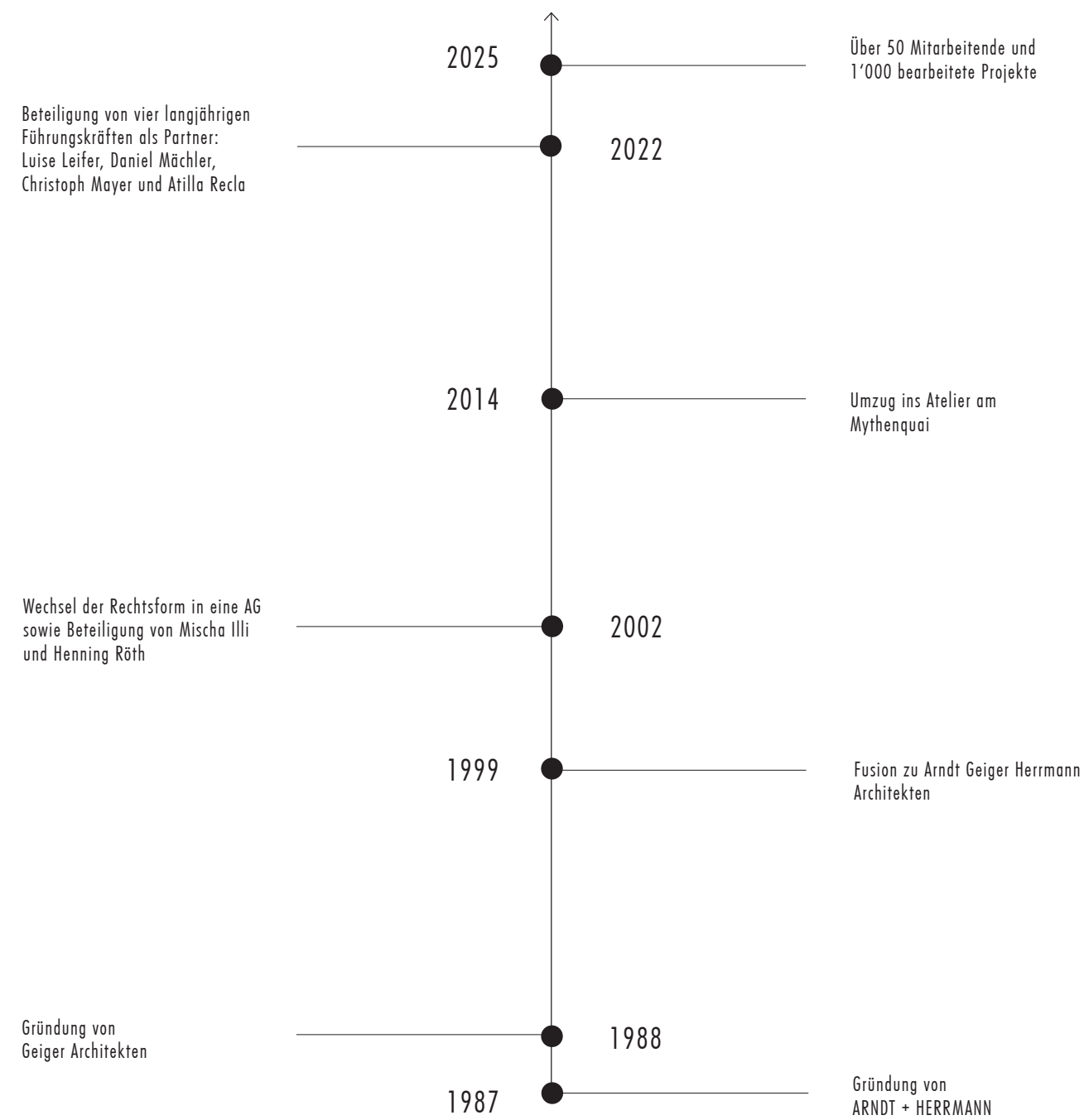
Wir sind ein Atelier für Architektur und Innenarchitektur mit Sitz in Zürich. Seit 25 Jahren entwickeln wir massgeschneiderte Lebensräume, wobei der Dialog und das Miteinander im Fokus stehen.

Mit rund 50 Mitarbeitenden planen und bauen wir sowohl routiniert als auch passioniert. Wir widmen uns allen Aspekten der Planung.



Unsere Geschichte

René Arndt und Martin Herrmann gründeten in Zürich ein Architekturbüro, sowie ein Jahr später Thomas Geiger in Zug. Der Zusammenschluss beider Büros zu Arndt Geiger Herrmann erfolgte 1999. Wenige Monate danach verstarb Martin Herrmann. Zwei Jahre später wurde die Rechtsform in eine AG geändert, sowie mit Mischa Illi und Henning Röth, den heutigen Geschäftsleitern, zwei neue Partner ernannt. 2022 erfolgte die Erweiterung der Partnerschaft um vier langjährige Führungskräfte. Den Blickwinkel der Bauherrschaft bringen seither Marina und Steffen Meister als Teilhaber ein. Marina Meister ist zudem Mitglied des Verwaltungsrats. Somit ist die Firma für die Zukunft ideal aufgestellt.



Büroräumlichkeiten und Mustersammlung im Atelier am Mythenquai

Gemeinsam stark: Partner und Team

Drei Generationen tragen gemeinsam unser Büro in die Zukunft und führen die Vision der Gründungspartner, René Arndt und Thomas Geiger, mit neuen Impulsen weiter. Die langjährigen Partner Mischa Illi und Henning Röth leiten die Geschäfte und werden von jüngeren Partnern unterstützt, die jeweils eigene Verantwortungsbereiche übernehmen.

Entwerfen, Planen und Bauen ist bei uns ein interdisziplinäres Zusammenspiel. Unser eingespieltes Team besteht aus erfahrenen Architekten/innen, Innenarchitekten/innen, Technikern/innen sowie Zeichnern/innen.

Gründungspartner
René Arndt, Thomas Geiger



«Im kreativen Alltag
entstehen kraftvolle
Entwürfe.»

René Arndt

«Architektur ist Kultur.»

Thomas Geiger



Innenarchitektur
Luise Leifer



Entwurf
Daniel Mächler



Ausführung
Christoph Mayer



Geschäftsleitung
Mischa Illi, Henning Röth



Qualitätsmanagement,
Technologie
Atila Recla

09

«Sich von Planungsbeginn an virtuell
durch das eigene Objekt zu bewegen,
ist Technik am Puls der Zeit.»

Atila Recla

Arbeitsweise

Wir widmen uns seit Jahrzehnten jeder planerischen, räumlichen und baulichen Aufgabe mit Leidenschaft. Wir streben das nachhaltige Gestalten unserer gebauten Umwelt an. Das kreative Entwerfen und die Projektentwicklung sowie das strukturierte Planen und Bauen zeichnet unsere tägliche, engagierte Arbeit aus. Eine ausgeprägte kundenorientierte Denk- und Arbeitsweise ist dabei unsere Basis.

Als Architekten und Innenarchitekten entwickeln wir Projekte für unsere Auftraggebenden sowohl von aussen nach innen als auch von innen nach aussen. Entwerfen, Planen und Bauen ist bei uns Teamarbeit, wo wir zusammen mit unserer Kundschaft Einmaliges hervorbringen, das sich an den Bedürfnissen der Zukunft orientiert und im Jetzt entsteht.



Regelmässige Kontrollen auf der Baustelle gehören genauso zu unserer Arbeitsweise wie das Planen mit digitalen Tools.



«Im Team erschaffen wir funktionale und emotionale Lebensräume.»

Mischa Illi



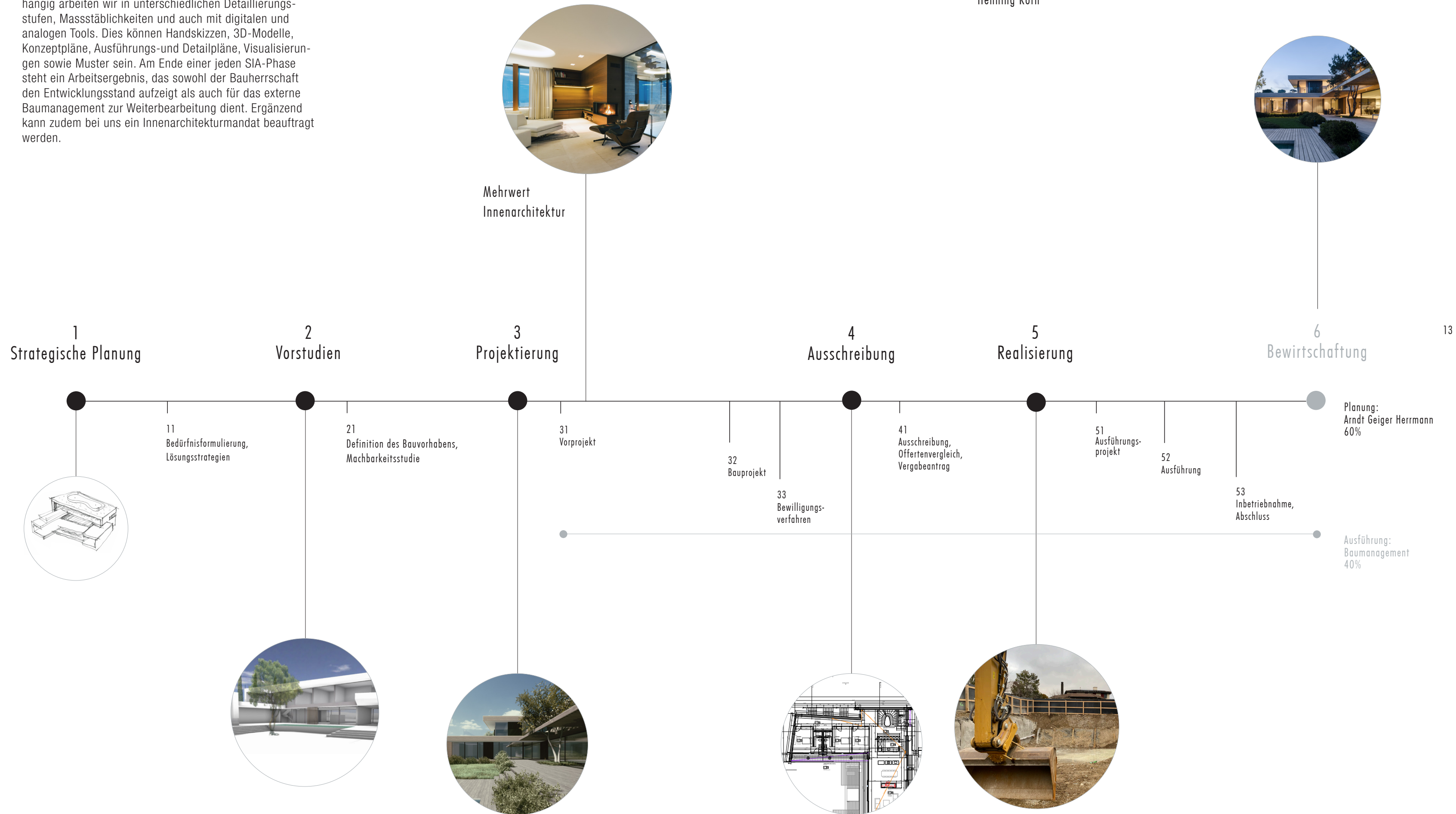
Materialauswahl in der Mustersammlung des Ateliers

Leistungsspektrum

Wir betreuen unsere Auftraggebenden planerisch von der ersten Idee und Machbarkeitsstudie bis zur Objektübergabe und somit durch alle SIA-Leistungsphasen. Phasenabhängig arbeiten wir in unterschiedlichen Detaillierungsstufen, Massstäblichkeiten und auch mit digitalen und analogen Tools. Dies können Handskizzen, 3D-Modelle, Konzeptpläne, Ausführungs- und Detailpläne, Visualisierungen sowie Muster sein. Am Ende einer jeden SIA-Phase steht ein Arbeitsergebnis, das sowohl der Bauherrschaft den Entwicklungsstand aufzeigt als auch für das externe Baumanagement zur Weiterbearbeitung dient. Ergänzend kann zudem bei uns ein Innenarchitekturmandat beauftragt werden.

«Wir arbeiten mit einem eingespielten Netzwerk und lokalen Spezialisten.»

Henning Röth



Unsere Kernkompetenzen

Wir bieten aussergewöhnliche Leistungen für private und institutionelle Auftraggebende in den Bereichen Architektur und Innenarchitektur an.

Wir realisieren folgende Gebäudekategorien und bieten darüber hinaus Leistungen in den Bereichen Umbauten und Innenarchitektur an.

WOHNHÄUSER VILLEN



MEHRPARTEIENHÄUSER WOHNÜBERBAUUNGEN



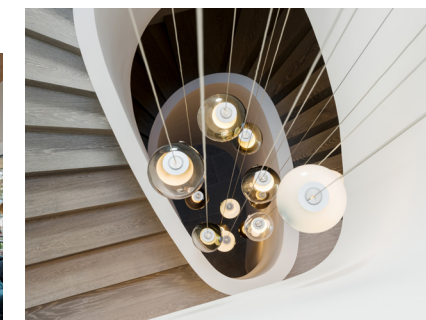
BÜROS HOTELS GASTRONOMIE



UMBAUTEN



INNENARCHITEKTUR



WOHNHÄUSER VILLEN

Wir entwerfen, planen und bauen ortsspezifisch. Zuerst nehmen wir die Qualitäten und die Einschränkungen des Ortes mit allen Sinnen und Regeln wahr. Dabei wird zwischen den Zeilen gelesen und das Gesamte erfasst, um die Grenzen von Gewünschtem und Machbarem auszuloten.



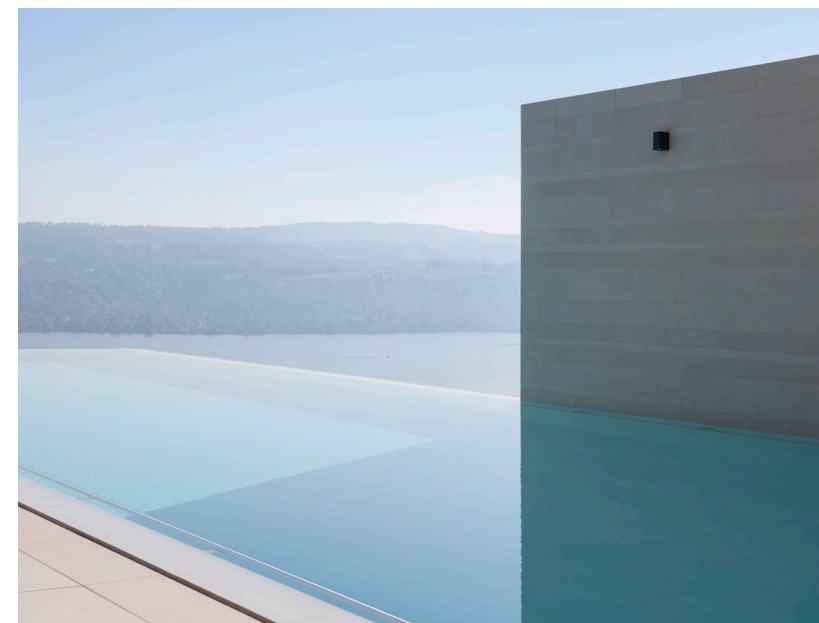
Wohnhaus Fürstentum Liechtenstein
Baujahr: 2020



Villa Zürichseeufer
Baujahr: 2022



Villa Zürichseeufer
Baujahr: 2012



Villa Zürichsee
Baujahr: 2019



Wohnhaus Zürcher Unterland
Baujahr: 2021



Villa Zürichsee
Baujahr: 2021

MEHRPARTEIENHÄUSER WOHNÜBERBAUUNGEN

Unsere Motivation ist es, zeitlose und wert-
haltige Architektur hervorzubringen, die auf
die Gegebenheiten reagiert und die Umgebung
einbindet. Das Entwerfen, Planen und Bauen
verstehen wir als dialogischen Prozess mit
unserer Kundschaft.



Mehrparteienhaus Zollikon
Baujahr: 2020



Mehrparteienhaus Dietikon
Baujahr: 2020



Wohnüberbauung Zug
Baujahr: 2021



Mehrparteienhaus Kilchberg
Baujahr: 2023



Mehrparteienhaus Kilchberg
Baujahr: 2014

Wohnanlage Küsnacht
Baujahr: 2018

BÜROS, HOTELS GASTRONOMIE

Die behördlichen Vorgaben und konzeptionellen Anforderungen an öffentliche Gebäude variieren stark und dennoch prägt diese eine starke Frequentierung. Öffentlich zugängliche Gebäude oder Innenräume begleiten uns in unserem Alltag und tragen im Idealfall unbemerkt zur Lebensqualität bei. Wir sind bestrebt, Orte des Kommens, Begegnens, Verweilens oder Arbeitens zu schaffen, die unser Wohlbefinden steigern.

«Unsere Stärke liegt darin,
die reduzierte Formensprache des Entwurfs
in einer präzisen Ausführung
gekonnt umzusetzen.»

Christoph Mayer



SEMINAR- UND KONFERENZZENTRUM «WOLFSBERG», ERMATINGEN
BAUJAHR: 2020



Innenausbau Brasserie Spirgarten, Zürich
Baujahr: 2020

INNENAUSBAU RESTAURANT LINDENHOFKELLER, ZÜRICH
BAUJAHR: 2022



Wohn- und Geschäftshaus, Schindellegi
Baujahr: 2019



Seminar- und Konferenzzentrum «Wolfsberg»,
Hoteltrakt, Ermatingen
Baujahr: 2008



Geschäftshaus, «Bellerive», Zürich
Baujahr: 2007

UMBAUTEN

Wir bewegen uns im Spannungsfeld zwischen Altem und Neuem. Analysiert wird zunächst das Bestehende, das anschliessend ins Heute übersetzt wird. Die zentrale Frage lautet: Was gilt es zu erhalten und was gilt es zu erneuern, um zeitgemässe und nachhaltige Lebensräume zu erschaffen.

Umbau Wohnhaus, Wilen
Baujahr: 2018



Umbau Wohnhaus, Kilchberg
Baujahr: 2018



Umbau Mehrparteienhaus, Kilchberg
Baujahr: 2021



Umbau Wohnhaus, Kilchberg
Baujahr: 2008



«Gemeinsam kreieren wir eine
massgeschneiderte und
inspirierende Innenarchitektur.»

Luise Leifer



INNENARCHITEKTUR

Wir streben danach, identitätsstiftende und zeitlose Innenarchitektur zu erschaffen. Unser Design ist eine massgeschneiderte Antwort auf die Wünsche und Bedürfnisse unserer Kundenschaft, das im Einklang mit der Gesamtarchitektur und dem «Geist des Orts» steht. Wir sind davon überzeugt, dass die bewusste Gestaltung des Innenraums zu mehr Identifikation, Sicherheit und Geborgenheit führt.



Erarbeiten von Materialwelten



Wohnhaus Horgen
Baujahr: 2019



Wohnhaus Fürstentum Liechtenstein
Baujahr: 2020



Villa Zürichseeufer
Baujahr: 2022



Wohnhaus Zürcher Unterland
Baujahr: 2021

«Gute Architektur entsteht,
wenn Ort, Raum und Material
zusammenspielen.»

Daniel Mächler



Villa Zürichseeufer
Baujahr: 2022



Planen und Bauen ist Vertrauenssache.
Wir blicken auf jahrzehntelange
Erfahrung in diesem Bereich zurück.
Wir sind bestrebt, für Sie persönlich die
ideale Lösung zu finden. Mit uns haben Sie
zu jeder Zeit einen Partner an Ihrer Seite,
der engagiert, kreativ und routiniert agiert.
Zudem verfügen wir über ein eingespieltes
Netzwerk, um Ihren Wohn(t)raum zu
realisieren.



ARNDT GEIGER HERRMANN AG
MYTHENQUAI 345
8038 ZÜRICH

WWW.AGH.CH
MAIL@AGH.CH
TEL +41 44 488 60 60

